

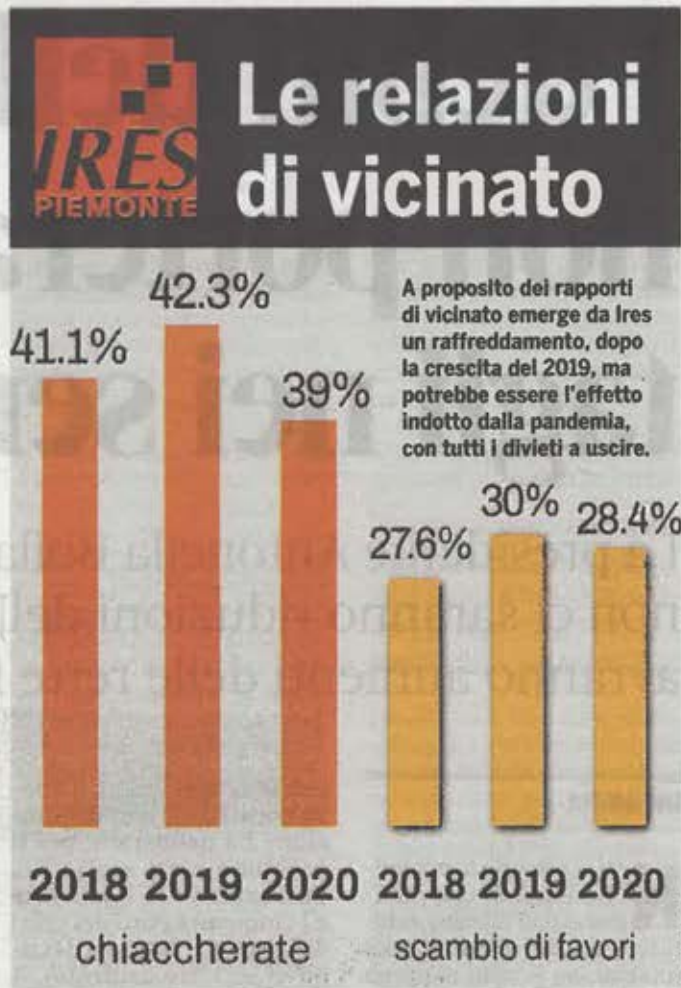
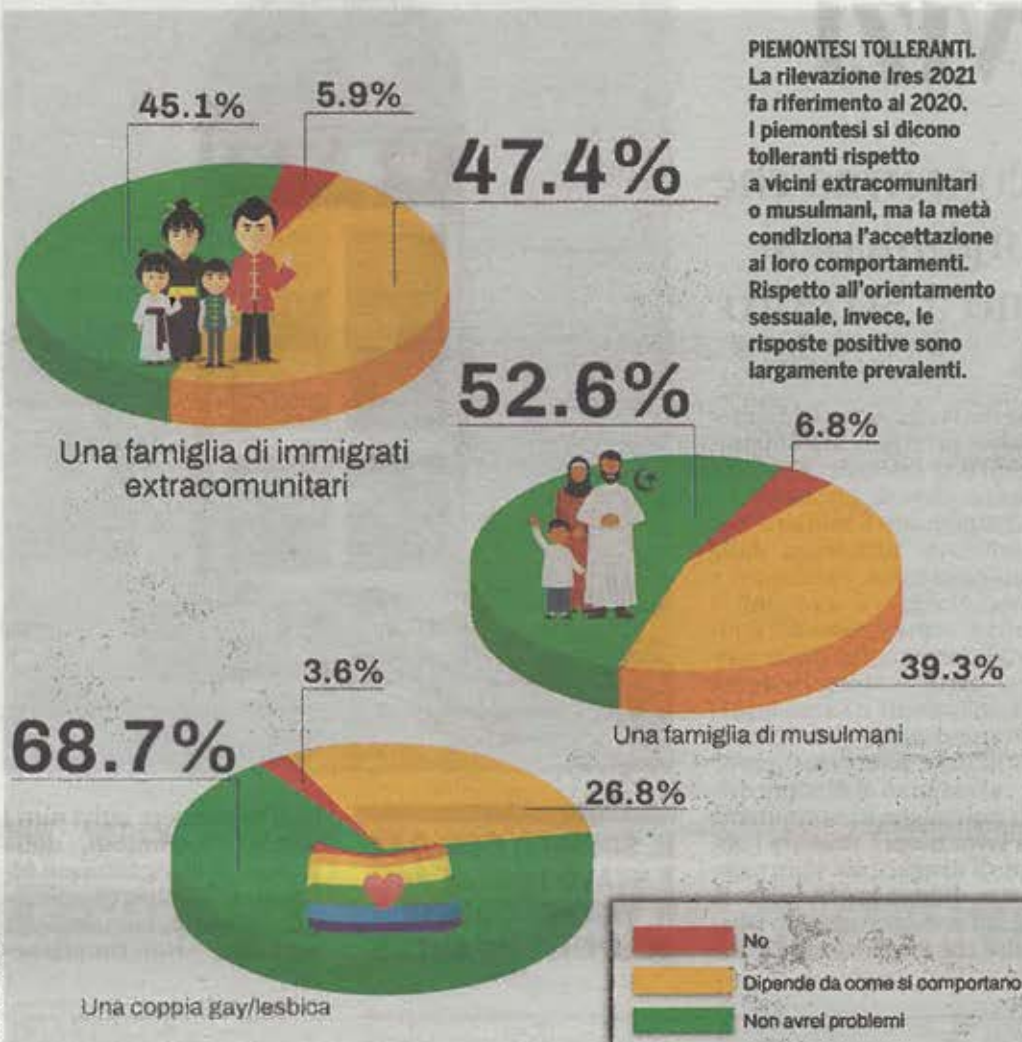
# Troppe case d'affittare e molti albesi diffidenti

## IMMIGRAZIONE / 4

Racconta Silvia, una delle 27 tutor del progetto Instradaa - parte del progetto Sai -, che si occupa di supportare gli immigrati nella ricerca di un'abitazione: «Tutti sono usciti dal percorso e, senza un tutor, sarebbero soli, senza una rete familiare e sociale che li supporti nell'affrontare le due principali difficoltà: il lavoro e la casa. Sia la ricerca di occupazione che dell'abitazione presentano ostacoli in-

## PER GLI STRANIERI IN CERCA DI ABITAZIONE CI SONO I TUTOR CHE LI ACCOMPAGNANO

sormontabili senza la padronanza della lingua, le conoscenze giuste, il passaparola che aiuta a evitare i tour di mesi nelle agenzie che, non raramente, rispondono con diffidenza. Pertanto, anche accompagnare i ragazzi nella loro ricerca può rappresentare un aiuto concreto. I requisiti per la casa, poi, diventano man mano sempre più difficili da possedere anche per i giovani italiani: un lavoro a tem-



## IRES: NELLA REGIONE SI È MOLTO TOLLERANTI CON L'ORIENTAMENTO SESSUALE DI COPPIA

po indeterminato (e quanti lo hanno?), garanti o una fidejussione bancaria. Esistono alcune associazioni che cercano di dare una mano, ma le richieste sono davvero tante, a fronte di un'offerta bassissima. Si vorrebbe quindi sensi-

bilizzare soprattutto i proprietari di case sfitte - perché richiedono manutenzione - a rivolgersi al Comune per capire quali sono i vantaggi fiscali ad affittare a prezzo calmierato e a contattarci per ulteriori dettagli su come possono aiutare in un contesto protetto. I volontari si rendono disponibili a seguire i ragazzi, affiancandoli nella gestione della casa e del budget e assicurandosi che venga fatta la manutenzione ordinaria».